



RUCKUS[™]
WIRELESS

**UN WIFI PLUS PLUS INTELLIGENT ET SIMPLEMENT
SUPÉRIEUR POUR LES SOINS DE SANTÉ**



RUCKUS

UN WIFI PLUS INTELLIGENT AMÉLIORE LES PROCESSUS OPÉRATIONNELS ET LES SOINS AUX PATIENTS : À PRESCRIRE ABSOLUMENT.

UNE CONNECTIVITÉ WIFI PLUS RAPIDE ET PLUS FIABLE EST ESSENTIELLE DANS LE CADRE DES SOINS PRODIGUÉS AUX PATIENTS. ELLE DOIT ÊTRE INTÉGRÉE À UNE VASTE GAMME DE MATÉRIAUX DE CONSTRUCTION, FONCTIONNER AVEC UN LARGE ÉVENTAIL DE DISPOSITIFS MÉDICAUX MULTIMÉDIA ET D'APPLICATIONS CLINIQUES, ÊTRE CONFORME HIPAA TOUT EN ÉTANT SIMPLE À METTRE EN ŒUVRE ET À ENTREtenir PAR LE PERSONNEL. RUCKUS CONSTITUE DONC LE CHOIX OPTIMAL POUR LES SOINS DE SANTÉ.

ACCÈS WIFI HAUTEMENT FIABLE

La mobilité est un élément clé pour les organismes de soins de santé cherchant à atteindre leurs objectifs en termes de qualité, de productivité et de sécurité des patients. La capacité à recevoir des informations cliniques pertinentes indépendamment du lieu, mais aussi à réagir et à communiquer en temps réel est indispensable en vue d'adopter des applications EMR/ EHR. Avec les points d'accès 802.11n double bande de Ruckus, les cliniciens peuvent avoir une confiance quasi absolue dans la fiabilité et l'intégrité de leurs informations EMR critiques, de leurs communications VoIP et de leurs vidéos et images médicales haute résolution.

Le Smart WiFi de Ruckus a été conçu pour des applications EHR/EMR sensibles à la latence nécessitant une connectivité constante et fiable.



Les systèmes Smart WiFi de Ruckus fournissent un signal focalisé et plus fort, ainsi qu'une meilleure sensibilité de réception pour des dispositifs tels que Vocera Voice Badges.

SUPPORT MULTIMÉDIA INÉGALÉ

La VoIP sans fil, la localisation RTLS, le monitoring/la télésurveillance des patients, les dispositifs de perfusion, l'imagerie médicale, la vidéo de chevet, les stations de travail mobiles et les smartphones nécessitent des performances sans cesse accrues en termes de WiFi. Le système WLAN ZoneFlex™ de Ruckus associe la technologie brevetée BeamFlex™ d'antennes adaptables et d'orientation de faisceaux WiFi longue portée et la technologie d'ingénierie du trafic SmartCast™ en instance de brevet pour classifier, hiérarchiser et optimiser le trafic multimédia pour chaque client et la QoS pour chaque classe de trafic, afin que chaque client et chaque flux de trafic (voix, vidéo, données) soit correctement hiérarchisé via le WiFi 802.11 standard.





Le Smart Wi-Fi de Ruckus adapte automatiquement les signaux WiFi au sein d'environnements RF difficiles et en constante évolution

UN RESEAU WIFI PLUS FIABLE EN TOUT LIEU AVEC MOINS DE POINTS D'ACCÈS

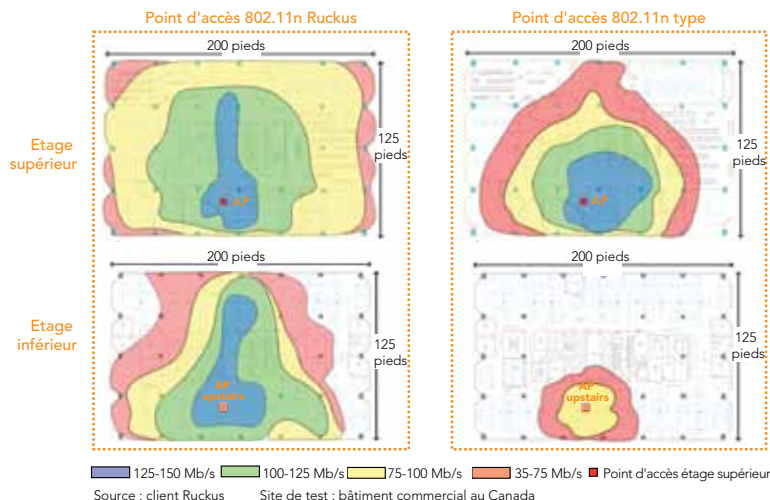
Les matériaux utilisés pour construire les hôpitaux, comme le béton coulé, les panneaux métalliques et les parois plombées, nuisent fortement à la pénétration des signaux RF. L'interruption des appels et l'obligation, pour les cliniciens, de réauthentifier leur station de travail en raison d'une couverture inadéquate peuvent avoir un impact négatif, voire se solder par un événement sentinelle. Avec à sa capacité unique à surveiller l'air en permanence et à orienter les signaux WiFi en temps réel en fonction des interférences, le système WLAN ZoneFlex de Ruckus offre des performances inégalées comparables aux systèmes filaires et convient donc pour les informations EMR critiques et les combinés vocaux sans fil, et ce à un prix plus abordable que celui des systèmes concurrents.

"Avant le déploiement de ZoneFlex, nos médecins se plaignaient constamment des interruptions de connexion et de la mauvaise qualité de service du réseau WiFi. Nous avons découvert que les interférences électromagnétiques intermittentes du tomodensitogramme, de l'IRM et des autres équipements de radiologie impactaient négativement notre réseau. Après le déploiement de l'équipement Ruckus, qui intègre la technologie d'antennes adaptables et le rejet actif des interférences, ces plaintes ont cessé et notre service d'assistance a enregistré une baisse de 90 % des dossiers d'incidence liés au WiFi."

CARL LABBADIA
 Directeur informatique
 Grove Hill Medical Centers

LE SMART WIFI DE RUCKUS FOURNIT DES PERFORMANCES PLUS CONSTANTES SUR DES DISTANCES PLUS LONGUES

Smart WiFi de Ruckus comparé à ses concurrents



SÉCURITÉ RENFORCÉE, GESTION SIMPLIFIÉE

Les organismes de santé requièrent une sécurité renforcée pour satisfaire aux exigences de l'HIPAA. Outre la prise en charge du cadre de sécurité 802.1X standard, la technologie brevetée de clés dynamiques pré-partagées élimine la complexité en automatisant le processus de configuration du client sans fil et en installant une clé de chiffrement sur chaque ordinateur portable. Des WLAN hôtes peuvent être créés sans configuration spéciale de l'authentification et les paramètres de chiffrement sur les dispositifs clients empêchent l'accès à tout ou partie des sous-réseaux connectés via le ZoneDirector et ses points d'accès gérés.

Les réseaux d'antennes intelligentes brevetées équipant tous les points d'accès fournissent des connexions WiFi plus fiables et de portée plus importante, exigeant ainsi moins de points d'accès que les solutions concurrentes.



“La technologie sans fil n’est plus une simple commodité pour les hôpitaux, elle est devenue une nécessité absolue. Avec la solution ZoneFlex de Ruckus, nous avons trouvé un système sans fil capable de fournir une fiabilité constante à haut débit comparable aux systèmes filaires, ainsi qu’une couverture systématique de tous les coins et recoins de notre site.”

BARRY RUDD, directeur informatique



IMPLÉMENTATION FACILE, TABLEAU DE BORD SYNTHÉTIQUE DE L’ÉTAT DU SYSTÈME WLAN

Avec des budgets limités et des équipes informatiques réduites, les organismes de santé ont besoin d’une approche simple pour le déploiement d’un réseau WiFi global. Les administrateurs peuvent configurer un WLAN Ruckus en quelques minutes, contre quelques heures pour un système type, grâce à un assistant intuitif de type pointer-cliquer. À partir du tableau de bord, les administrateurs peuvent rapidement et facilement accéder à des points d’accès et à des clients spécifiques pour tester la connectivité WiFi, mais aussi effectuer de nombreuses autres tâches de surveillance et de configuration.



Le système WLAN ZoneFlex de Ruckus oriente les signaux WiFi de manière à éviter les interférences, réduisant ainsi les pertes de paquets, la latence et le retard.

SUIVI DE LOCALISATION EN TEMPS RÉEL POUR LA GESTION DES ACTIFS ET LES SOINS CONTEXTUELS

L’équipe informatique peut facilement implémenter le RTLS pour suivre et gérer les actifs afin de limiter les vols et optimiser leur utilisation, mais aussi localiser le clinicien le plus qualifié à proximité d’un événement patient. Ruckus travaille avec les principaux fournisseurs de RTLS dans l’optique de développer une interface avec leurs moteurs de localisation, de manière à recevoir des informations du système WLAN de Ruckus et à appeler cette capacité en cochant simplement une case dans le ZoneDirector de Ruckus lors du processus de détermination des besoins.

TOP 10

RUCKUS FOURNIT 10 ÉLÉMENTS INDISPENSABLES EN MATIÈRE DE SOINS DE SANTÉ

1. Meilleure couverture WiFi / Aucune zone blanche

Couverture 2 à 4 fois meilleure grâce au réseau intégré d’antennes longue portée à gain élevé

2. Stabilité de la connectivité des clients mobiles

Le gain élevé, les signaux dirigés et l’orientation de faisceau adaptative évitent les interférences et orientent les transmissions de manière à optimiser les performances

3. Performance WiFi supérieure à distance

La grande diversité des antennes et les retours des clients garantissent des débits continus jusqu’ aux stations finales

4. Prise en charge multimédia

L’atténuation automatique des interférences garantit un flux sans parasites des applications vidéo et vocales via IP pour des domaines tels que l’affichage des données

5. Conformité avec l’HIPAA en matière de sécurité

La prise en charge 802.1X standard, la génération automatique et l’installation de clés de chiffrement uniques pour chaque utilisateur (Dynamic PSK) garantissent une complète conformité avec l’HIPAA

6. Mise en réseau simplifiée pour les hôtes

Un WLAN distinct fournit un accès à Internet aux hôtes et aux patients

7. Aucun nouveau câblage

Un maillage WiFi intelligent fiable et hautement adaptatif économise la nécessité de câbler chaque point d’accès

8. Options de déploiement flexibles

Déploiement des points d’accès avec ou sans contrôleur, installation des contrôleurs sur site ou à distance

9. Suivi de la localisation en temps réel

Cases à cocher dans le ZoneDirector pour transmettre les informations aux applications de localisation

10. Simplicité de configuration et de déploiement

Interface utilisateur graphique avec commandes conviviales de type pointer-cliquer

LES ORGANISATIONS INTELLIGENTES CHOISSENT LES SOLUTIONS WIFI INTELLIGENTES DE RUCKUS POUR RELEVER LEURS DÉFIS

PROBLÈME	SOLUTION WI-FI INTELLIGENTE DE RUCKUS
COUVERTURE IRRÉGULIÈRE	Un système d'antennes intelligentes à gain élevé étend de deux à quatre fois la portée des signaux WiFi, réduisant ainsi le nombre de points d'accès par hôpital
CONNECTIVITÉ WI-FI INSTABLE	La technologie brevetée de réseau d'antennes intelligentes forme son faisceau sur des clients itinérants, ce qui garantit la stabilité de la connectivité et la minimisation de la perte de paquets de manière à optimiser les performances
AUCUNE PRISE EN CHARGE MULTIMÉDIA	Jusqu' à 32 réseaux WLAN discrets pouvant être utilisés pour prendre en charge simultanément des applications de vidéo IP, vocales et EMR
SÉCURITÉ INSUFFISANTE	Mécanismes de sécurité avancée requis dans une optique de conformité à l'HIPAA
MISE EN RÉSEAU D'HÔTES	Une fonctionnalité intuitive basée sur un navigateur permet à la réception de générer une autorisation d'accès hôte au WiFi unique et limitée dans le temps en moins de 60 secondes pour les visiteurs en salle d'attente
TROP DE POINTS D'ACCÈS À GÉRER	Le nombre de points d'accès requis est réduit d'un tiers, voire de moitié, par rapport aux produits WiFi omnidirectionnels conventionnels
ÉTENDRE LE WI-FI À DES ZONES SANS ETHERNET	Fournit un maillage pour les points d'accès intérieurs et extérieurs permettant d'étendre les signaux WiFi sans Ethernet et de les gérer à distance de manière centralisée avec le ZoneDirector
INSTALLATION ET GESTION COMPLEXES	Le WLAN global est configuré en quelques minutes ; les points d'accès se configurent automatiquement en détectant le contrôleur ; l'architecture répartie permet à un NOC unique centralisé de gérer toute une infrastructure WiFi complexe sans toucher au chemin de données

NOUS AVONS ÉTÉ PLÉBISCITÉS PAR UNE LISTE DE CLIENTS DE RENOMMÉE MONDIALE



RUCKUS MAÎTRISE LES SIGNAUX WIFI DU SATILLA MEDICAL CENTER

Situé à Waycross en Géorgie, le Satilla Medical Center est un hôpital polyvalent de près de 35 000 mètres carrés qui emploie plus de 1 300 personnes et propose plus de 150 lits. L'hôpital comprend deux bâtiments : le premier datant des années 50 et le second bâti en 2002.

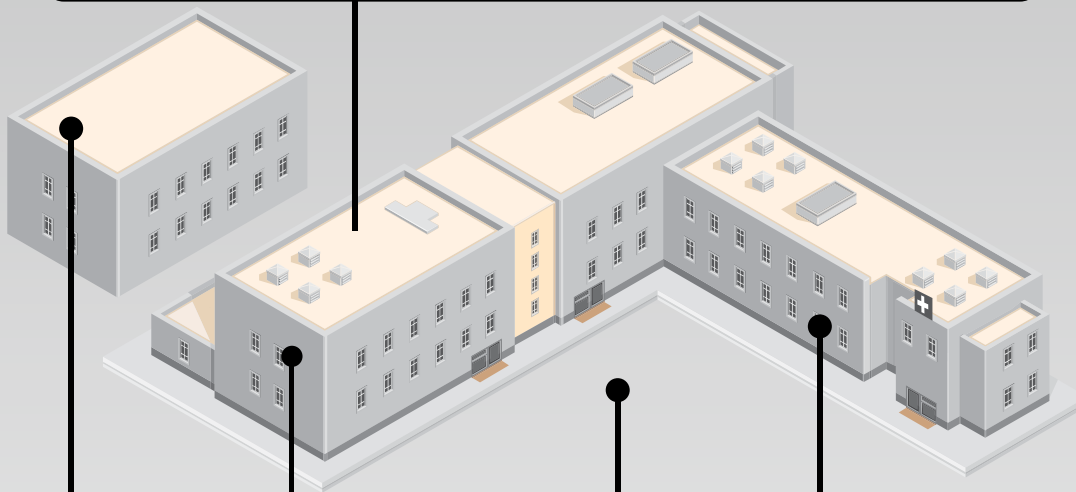
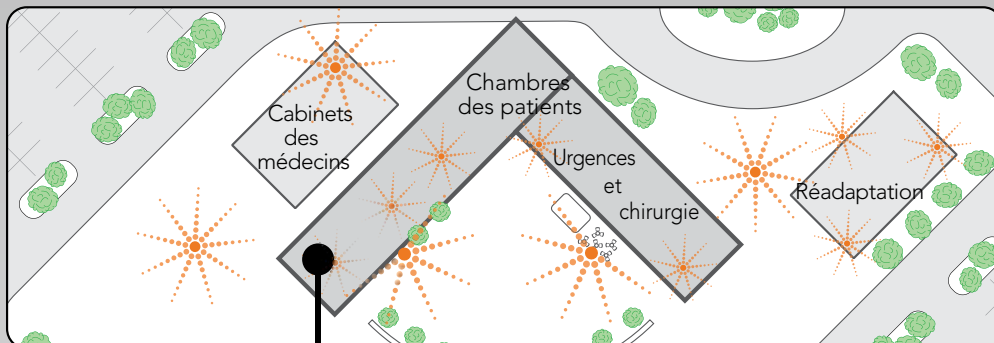
Satilla a choisi le système WiFi ZoneFlex Smart 802.11n de Ruckus pour le bâtiment principal, ainsi que pour deux centres de soins infirmiers et de réadaptation. Satilla a envisagé de moderniser son réseau avec des points d'accès 1142 802.11n de Cisco, mais a déterminé que cela nécessiterait 115 points d'accès et trois contrôleurs. L'hôpital a également envisagé le système Aruba, qui aurait nécessité 200 points d'accès.

Satilla a finalement installé 65 points d'accès intérieurs double bande 802.11n ZoneFlex 7962 et deux contrôleurs ZoneDirector 3100. L'hôpital prévoit également d'utiliser la technologie de maillage sans fil intelligente de Ruckus, qui lui permettra de déployer des points d'accès supplémentaires dans des zones où le câblage Ethernet n'est pas disponible, comme dans les salles de formation et sur d'autres sites médicalisés. Le système ZoneFlex de Ruckus fournira une couverture sans fil systématique à l'échelle de l'hôpital pour prendre en charge plus de 300 dispositifs WiFi ainsi qu'une vaste gamme d'applications actuelles et futures telles que le système d'information MEDITECH, le système de médication de chevet PatientSafe IntelliDOT, le système de perfusion Hospira Mednet, les RTLS/RFID, les smartphones et les accès WiFi hôtes.

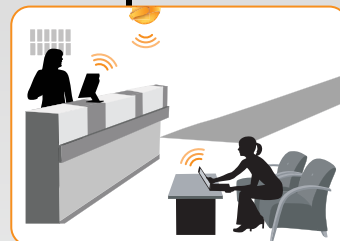
LE SMART WIFI DE RUCKUS FOURNIT

LES OPTIONS DE DÉPLOIEMENT LES PLUS FLEXIBLES POUR LES SOINS DE SANTÉ

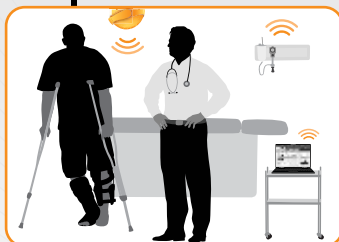
Accès Internet • Services multimédia • VoIP • Imagerie médicale • Diffusion IPTV
Mise en réseau d'hôtes • Gestion du personnel • RTLS/RFID



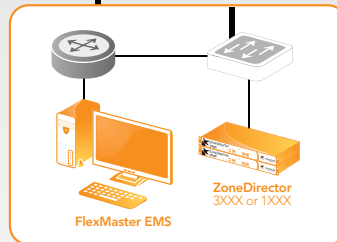
La technologie brevetée d'antenne adaptative minimise les délais pour les applications de RMU/HER



WLAN hôtes fiables et simplifiés sans configuration spéciale des dispositifs clients



Les réseaux d'antennes intelligentes rejettent automatiquement les interférences et pénètrent des obstacles impossibles pour d'autres points d'accès



Contrôleurs en dehors du chemin de données, déployés sur ou hors site

Gestion unifiée de bout en bout pour l'ensemble du système intérieur/extérieur

GAMME COMPLÈTE POUR

SOINS DE SANTÉ

PRODUITS WIFI DE RUCKUS (VRAIMENT) INTELLIGENTS



ZoneFlex 7962

Point d'accès intérieur double bande 802.11n à deux ports avec réseau d'antennes intelligentes intégré et prise en charge PoE (802.3af)



ZoneFlex 7300

Point d'accès intérieur simple et double bande 802.11n à trois ports avec réseau d'antennes intelligentes intégré et prise en charge PoE (802.3af)



ZoneFlex 2942

Point d'accès intérieur simple bande 802.11b/g à deux ports avec réseau d'antennes intelligentes intégré et prise en charge PoE (802.3af)



ZoneFlex 7025

Prise murale intérieure 802.11n avec cinq ports Ethernet



ZoneFlex 7762

Point d'accès extérieur double bande 802.11n à deux ports avec réseau d'antennes intelligentes intégré et prise en charge PoE (802.3at/af)



ZoneFlex 2741

Point d'accès extérieur simple bande 802.11b/g à un port avec réseau d'antennes intelligentes intégré et prise en charge PoE (802.3af)



ZoneFlex 7731

Pont extérieur longue portée point à point 802.11n 5 GHz



FlexMaster

Logiciel de gestion du système WiFi à distance basé sur Linux



Contrôleurs ZoneDirector

Contrôleurs LAN sans fil centralisés prenant en charge de 6 à 500 points d'accès Ruckus



ZoneSwitch 4000

Commutateurs intelligents 2 gigabits 12/24 ports entièrement gérés avec PoE 802.3af/at



Ruckus[™]
WIRELESS

RÉSEAU **MOBILE** INTELLIGENT



RUCKUS WIRELESS, INC. • 880 W. MAUDE AVENUE, SUNNYVALE, CA 94085 • ÉTATS-UNIS
+1 650-265-4200 TÉLÉPHONE • WWW.RUCKUSWIRELESS.COM

Ruckus